



»Nehmen auch Sie an unserem Qualitätssicherungsprojekt teil. Es ist ein gutes Gefühl, zu wissen, was man tut, wie man es tut und was dabei herauskommt.«

Dr. Bernd Reiss
Malsch, Vorsitzender
der ag keramik



»Mit CSA konnte ich meine Behandlungsmethode optimieren. Mögliche Risiken und Ursachen von Misserfolgen kann ich jetzt leichter erkennen. CSA ist für mich zu einem wichtigen, wertvollen und unverzichtbaren Instrument geworden.«

Dr. Eckardt Schmidt,
Karlsruhe



»Dank CSA kann ich jederzeit und ohne großen Aufwand überprüfen, wie ich mit meiner Behandlung im Vergleich zu den Kollegen da stehe. Mit CSA fühle ich mich heute wesentlich sicherer.«

Dr. Kathrin Felmeden,
Wiesbaden

ag keramik, Postfach 11 60, D-76308 Malsch, +49 (0)721 945 29 29, csa@ag-keramik.de

agkeramik

Publiziert u. a. in Dental Materials, International Journal of Computerized Dentistry, DZZ, ZM, DZW, DFZ, ZWR

Melden Sie sich jetzt an: www.csa-online.net oder kontaktieren Sie uns für weitere Infos!

- Für Sie bedeutet die Teilnahme:
- klinische Sicherheit bei Materialwahl und Therapie
- optimale Erfolgskontrolle bei minimalem Zeitaufwand
- Fortbildungspunkte gemäß den Leitsätzen der BZÄK und DGZMK

Die Teilnahme an CSA ist kostenlos und wird vom Kuratorium der ag keramik unterstützt.

CERAMIC SUCCESS ANALYSIS

Praxiserfolg dank Sicherheit im Umgang mit Keramik



agkeramik

Arbeitsgemeinschaft für Keramik in der Zahnheilkunde e.V.

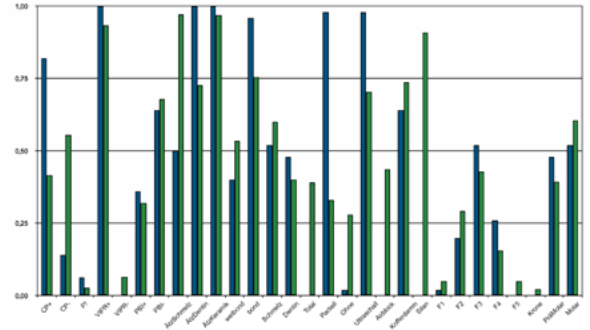
1 | EINSETZPROTOKOLL

Sie dokumentieren Material und Vorgehensweise

Die Dokumentation erfordert dank individualisierbarer Voreinstellungen nur wenige Mausklicks und kann delegiert werden.

Die Eingabe des Einsetzprotokolls erfolgt in einem passwortgeschützten Bereich.

Wir vergleichen Ihre Vorgehensweise mit der Ihrer Kollegen und zeigen Unterschiede beim Procedere auf.



2 | KLINISCHER VERLAUF

Sie beobachten den Verlauf und protokollieren Besonderheiten

Bei den Routineuntersuchungen dokumentieren Sie den Befund.

Ereignisse, die therapeutische Maßnahmen erfordern, werden gesondert erfasst.



3 | DATENANALYSE

Wir geben Ihnen Ihre individuelle Standortbestimmung

Besonderheiten beim klinischen Verlauf werden aufgezeigt. Die Kaplan-Meier-Analyse Ihrer Daten ermöglicht den Vergleich mit dem Durchschnittswert der anderen teilnehmenden Praxen.

Somit ist CSA ein objektives Instrument für Erfolgssicherheit beim klinischen Einsatz keramischer Restaurationen.

